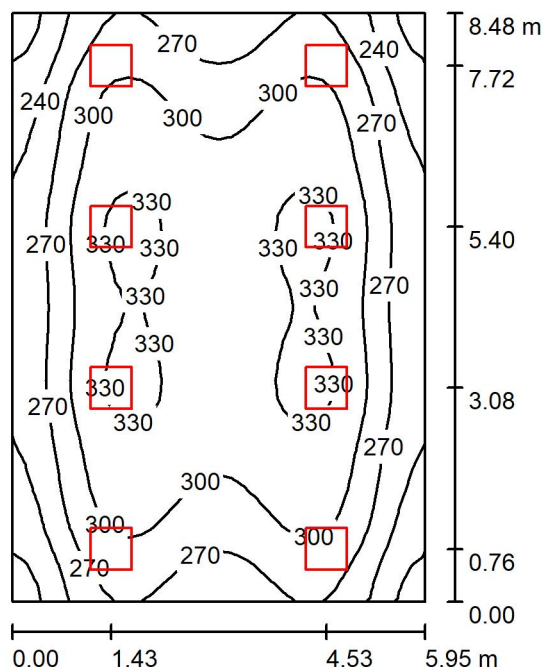




Edytor  
Telefon  
faks  
e-Mail

## Pomieszczenie 0/27 / Podsumowanie



Wysokość pomieszczenia: 3.290 m, Wysokość montażu: 3.290 m,  
Współczynnik konserwacji: 0.77

Wartości Lux, Skala 1:109

Powierzchnia	$\rho$ [%]	$E_m$ [lx]	$E_{min}$ [lx]	$E_{max}$ [lx]	$E_{min} / E_m$
Płaszczyzna pracy	/	290	199	339	0.686
Podłoga	20	251	177	292	0.706
Sufit	70	72	61	127	0.855
Ściany (4)	50	173	73	521	/

### Płaszczyzna pracy:

Wysokość: 0.850 m  
Siatka: 32 x 32 Punkty  
Margines: 0.000 m

### UGR

Lewa ściana  
Dolna ściana  
(CIE, SHR = 0.25.)

Wzdłuż-  
W poprzek  
do osi oświetlenia

Liczba punktów poniżej 400 lx (do IEQ-7): 100.00%.

### Wykaz opraw

Nr.	Ilość	Etykieta (Czynnik korekcyjny)	$\Phi$ (Oprawa) [lm]	$\Phi$ (Lampy) [lm]	P [W]
1	8	LUXIONA TroII EU-PAN_LED_PLX EUROPANEL LED 3800LM PLX E 34 IP44 840 600X600 (1.000)	3165	3840	28.0
W sumie:			25319W	30720	224.0

Specyfikacja mocy przyłączeniowej:  $4.44 \text{ W/m}^2 = 1.53 \text{ W/m}^2/100 \text{ lx}$  (Powierzchnia podstawowa:  $50.46 \text{ m}^2$ )